

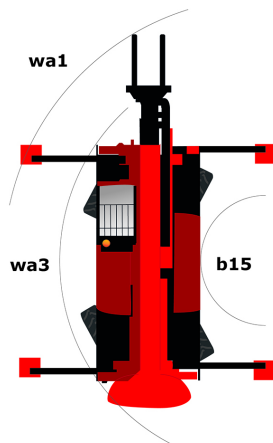
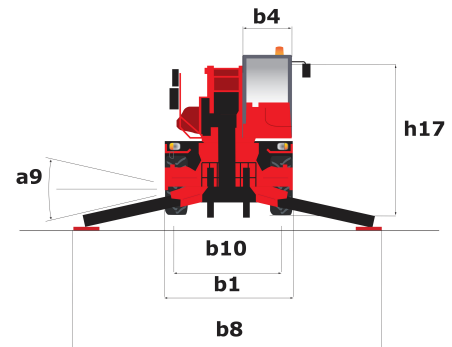
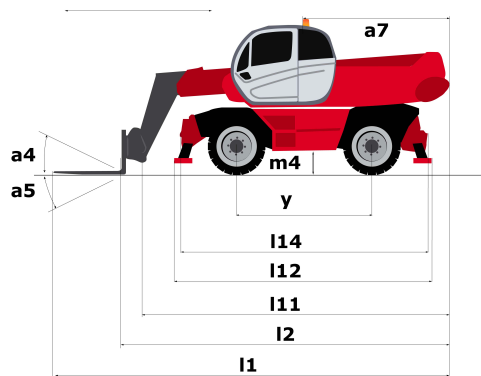
Технический паспорт ТЕХНИЧЕСКОЕ ОПИСАНИЕ

MRT-X 2545 EASY 360

Поворотные телескопические погрузчики



Характеристики ВМЕСТИМОСТЬ, ЕМКОСТЬ	Метрический	Дюймовый
Максимальная грузоподъемность	4500 kg	9920.80 lbs
Максимальная высота подъема	24.70 м	81 ft
Максимальный вылет	19.40 м	63 ft 7 in
Размеры		
l2 — длина до основания грузовых вил	7.06 м	23 ft 2 in
l1 — общая длина	8.26 м	27 ft 1 in
b1 — общая ширина машины	2.50 м	8 ft 2 in
b7 — общая ширина с выдвинутыми аутригерами	4.98 м	16 ft 4 in
h17 — общая высота	3.02 м	9 ft 11 in
Wa3 — внешний радиус кругового движения шасси	4.62 м	15 ft 2 in
m4 — дорожный просвет машины	0.32 м	1 ft 1 in
a4 — угол врубки	10 °	10 °
a5 — угол опрокидывания	107 °	107 °
Стандартные шины	Пневматические	Пневматические
Стандартные грузовые вилы	1200X150X50	47X6X2
Вес	15540 kg	34260 lbs
Аутригеры СТАБИЛИЗАТОРЫ		
Тип	Wing Type КРЫЛЬЧАТОГО ТИПА	Wing Type КРЫЛЬЧАТОГО ТИПА
Управление	Индивидуальное или одновременное	Индивидуальное или одновременное
Двигатель		
Марка	Perkins	Perkins
Нормы по защите окружающей среды	1104D-44T	1104D-44T
Мощность	101 л.с. / 74.50 кВт	101 hp / 74.50 кВт
Максимальный крутящий момент	392 Nm в 1400 rpm	289 ft.lbs в 1400 rpm
Количество цилиндров / объем двигателя	4 - 4400 см.куб.	4 - 268.50 in³
Впрыск	Прямой НЕПОСРЕДСТВЕННО	Прямой НЕПОСРЕДСТВЕННО
Охлаждение	Жидкостное	Жидкостное
Трансмиссия		
Тип	Гидростатический	Гидростатический
Максимальная скорость перемещения (может варьироваться в зависимости от применяемых норм)	32 km/h	19.80 mph
Тяговое усилие	7900 даН	17759.20 lbf
Стояночный тормоз	АВТОМАТИЧЕСКИЙ НЕГАТИВНЫЙ ПАРКОВОЧНЫЙ ТОРМОЗ Автоматический с обратным действием	АВТОМАТИЧЕСКИЙ НЕГАТИВНЫЙ ПАРКОВОЧНЫЙ ТОРМОЗ Автоматический с обратным действием
Рабочий тормоз	Гидравлические	Гидравлические
Гидравлика		
Тип насоса	Шестеренный насос ШЕСТЕРЕНЧАТЫЙ НАСОС	Шестеренный насос ШЕСТЕРЕНЧАТЫЙ НАСОС
Максимальный поток	115 л/мин	34.30 gpm
Давление	270 бар	3916 psi
Баки		
Гидравлическое масло	150 л	39.60 US gal.
Топливо	130 л	34.34 US gal.
Шум и вибрации		
Уровень шума в кабине (LpA)	79.70 дБ(А)	79.70 дБ(А)
Звуковая мощность (LwA)	104 дБ(А)	104 дБ(А)
Вибрация на верхние конечности	<2.5 м/с	<8.2 ft/s²

**Другие данные**

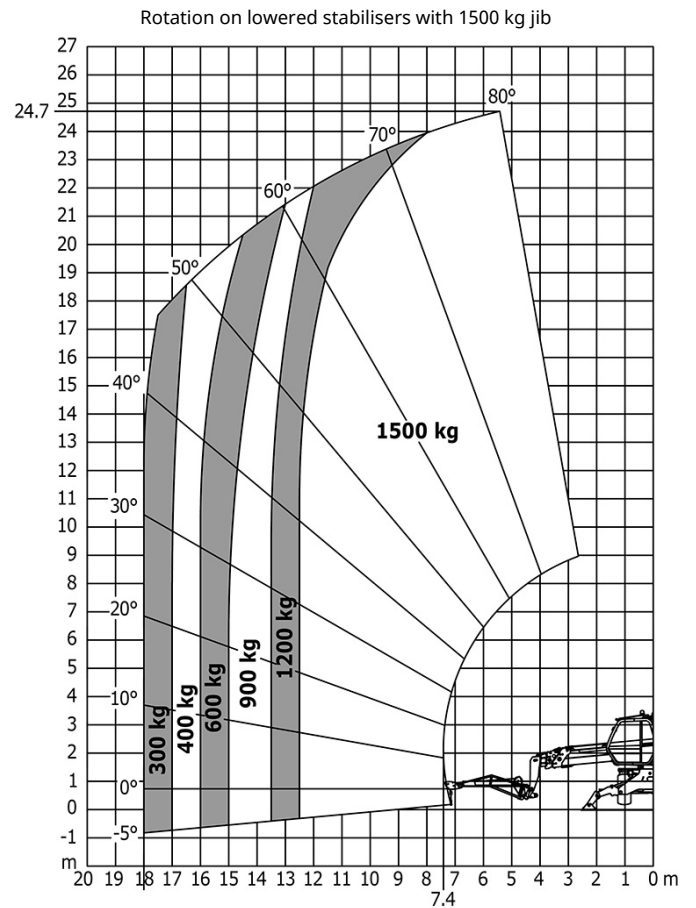
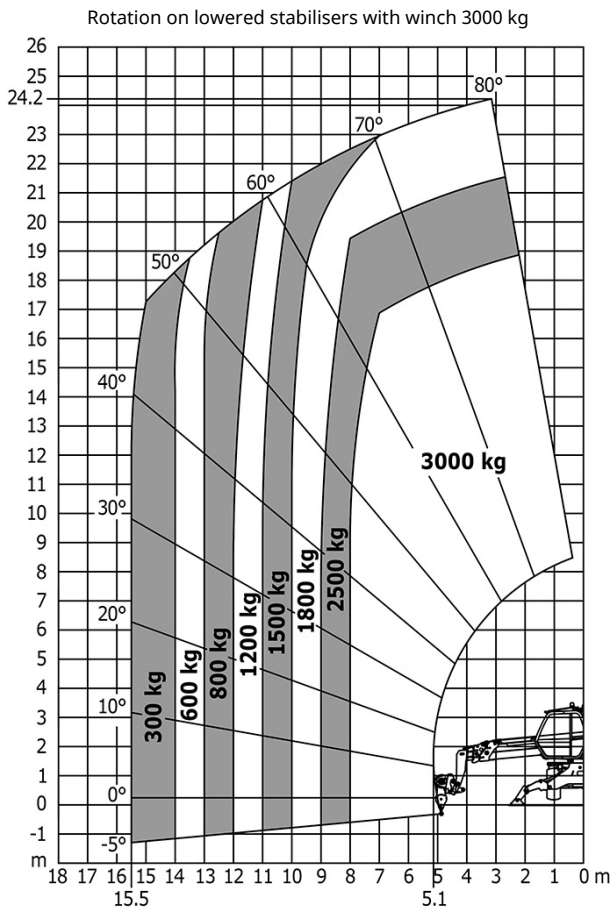
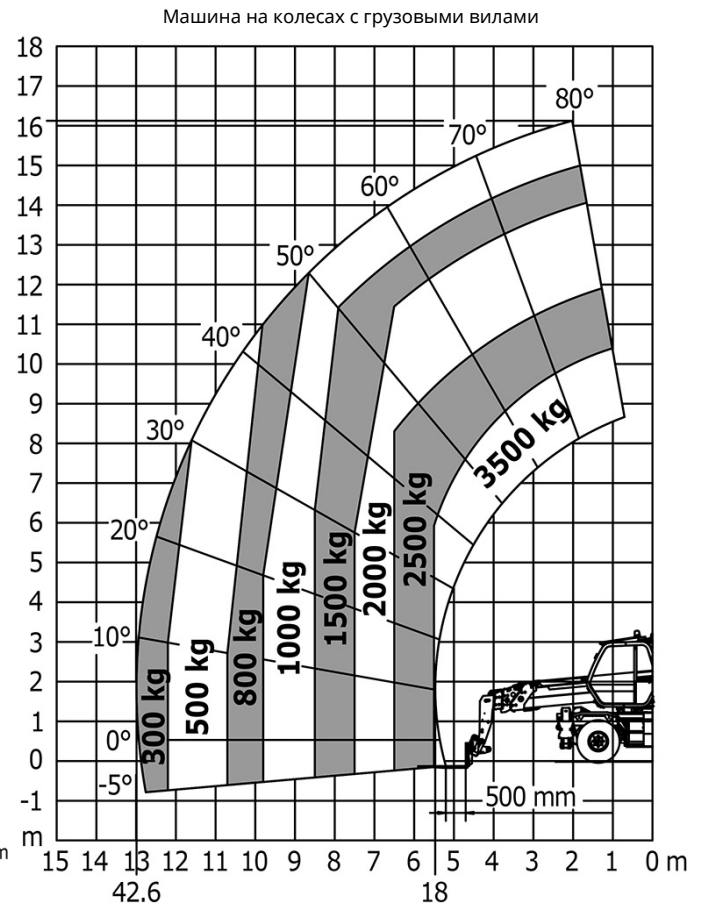
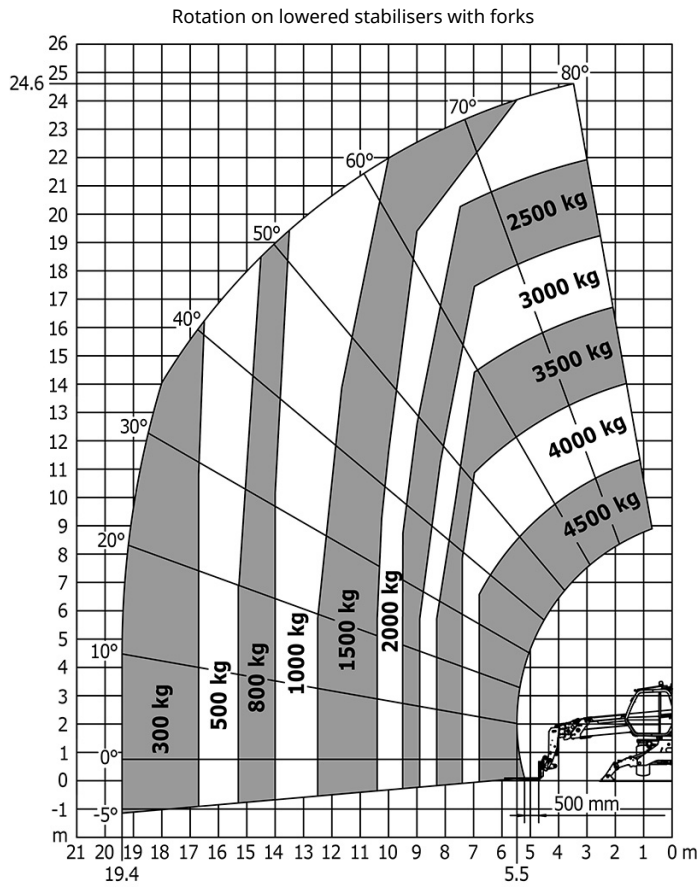
l12 — общая длина аутригеров
b7 — общая ширина с выдвинутыми аутригерами
b4 — общая ширина кабины
l14 — длина шасси
y — колесная база
a4 — угол врубki
a5 — угол опрокидывания
a7 — смещение противовеса (рама 90°)
b10 — передняя колея (расстояние между центрами колес)
Wa1 — внешний радиус поворота (с грузовыми вилами)
b15- Rayon de braquage intérieur

Метрический

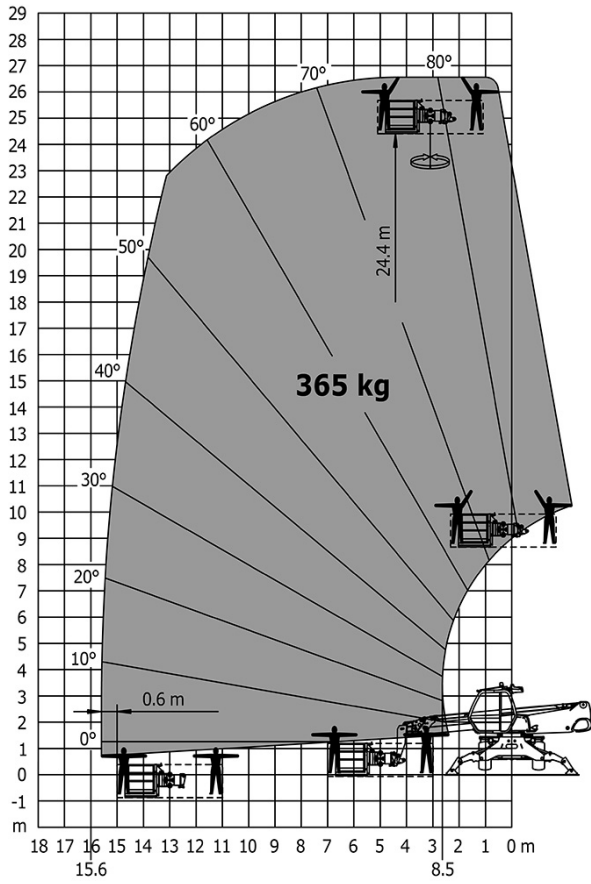
4.35 м
4.98 м
0.95 м
4.71 м
2.73 м
10 °
107 °
3.03 м
2.04 м
4.62 м
1.40 м

Дюймовый

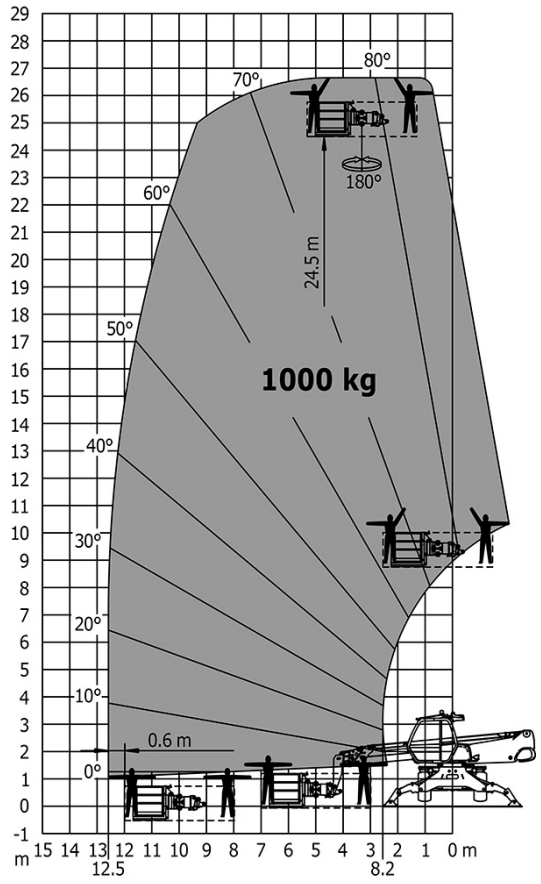
14 ft 4 in
16 ft 4 in
3 ft 1 in
15 ft 6 in
8 ft 12 in
10 °
107 °
9 ft 1 in
6 ft 10 in
15 ft 2 in
4 ft 8 in

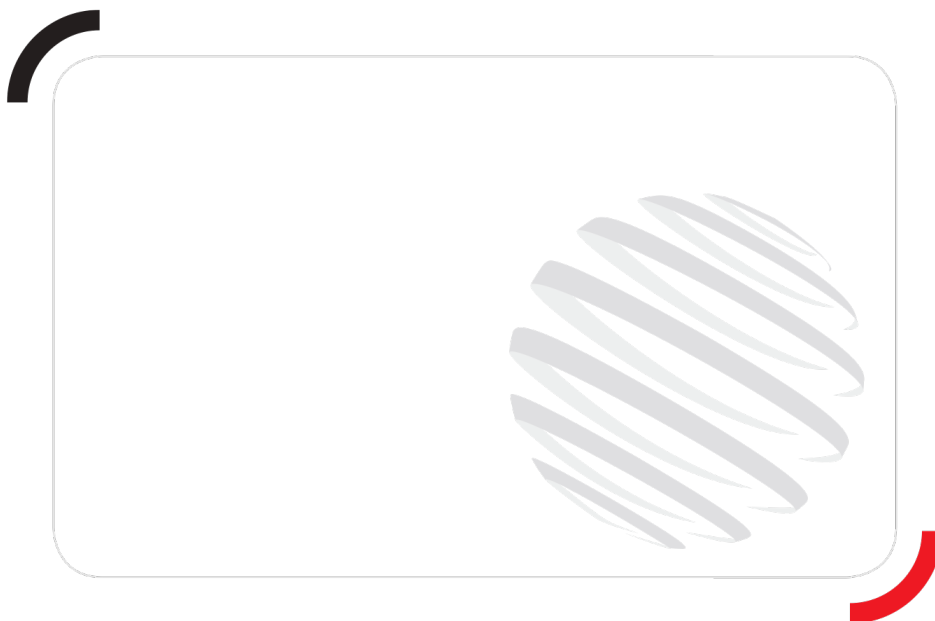


Rotation on lowered stabilisers with 365 kg platform



Rotation on lowered stabilisers with 1000 kg platform





Siège Social
430 rue de l'Aubinière - 44150 Ancenis Cedex - France
Tel: +33(0)2 40 09 10 11 - Fax: +33 (0)2 40 09 10 97
www.manitou.com



В данном проспекте описана стандартная комплектация и различные опции для техники Manitou, которые могут отличаться в зависимости от типа конкретного оборудования. Погрузчики, описанные в проспекте, могут быть в стандартной комплектации, иметь или не иметь возможность установки дополнительных опций в зависимости от версии. Manitou оставляет за собой право изменять спецификации, описанные в данном проспекте, в любое время без предварительного уведомления. Производитель не связан обязательствами по данным спецификациям. Для получения дополнительной информации обращайтесь к Вашему дилеру Manitou. Документ не имеет договорной силы. Описание продукции может отличаться от актуального. Лист доступных опций не ограничен данными в проспекте. Логотипы и фирменные изображения компании являются собственностью Manitou. Запрещается их полное или частичное воспроизведение без разрешения компании Manitou. Все права защищены. Фотографии и диаграммы, содержащиеся в проспекте, даны исключительно для информации.