

MT-X732

ТЕХНИЧЕСКАЯ ИНФОРМАЦИЯ



ИСТК

8 (800) 555-21-12
www.istk.ru

 **MANITOU**

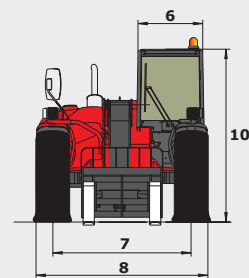
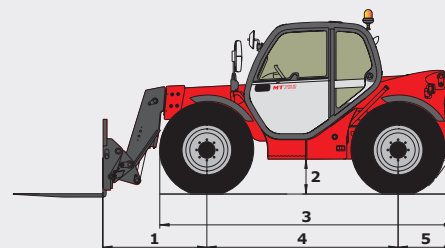
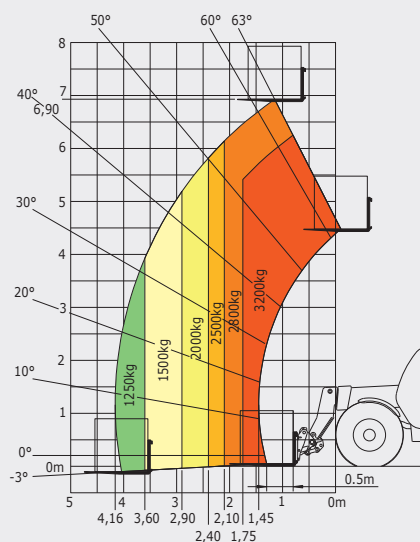
www.manitou.com

MT-X732

MT-X 732

| | |
|---------------------------------------------------------------------------------------------|---------------------------------------------------------------------------------|
| Подъем грузов | |
| Максимальная грузоподъемность | 3200 кг |
| Максимальная высота подъема | 6,90 м |
| Фронтальный вылет на максимальной высоте | 1,15 м |
| Усилие отрыва на ковше | 7400 даН |
| Время подъема без груза | |
| Подъем | 7,2 с |
| Опускание | 5,5 с |
| Выдвижение стрелы | 6,5 с |
| Втягивание стрелы | 5,4 с |
| Загрузка | 2,9 с |
| Разгрузка | 2,8 с |
| Шины | 400/80-24 |
| Тормоза | погруженные в масло мультидисковые тормоза с гидравлическим приводом на обе оси |
| Двигатель | PERKINS |
| Тип | 1104D-44 T |
| Объем цилиндра | 4400 см ³ |
| Мощность | 95 л.с./70 кВт |
| Максимальный крутящий момент | 392 Нм - 1400 об/мин |
| Впрыск | прямой |
| Охлаждение | водяное |
| Тяговое усилие | 9280 даН |
| Трансмиссия | гидротрансформатор |
| Реверс | электрогидравлический |
| Количество передач (вперед/назад) | 4/4 |
| Максимальная транспортная скорость (может различаться в зависимости от законодательства) | 27 км/ч |
| Гидравлика | |
| Насос | шестеренчатый насос с делителем потока 104 л/мин - 250 бар |
| Объемы технических жидкостей | |
| Гидравлическое масло | 128 л |
| Топливо | 120 л |
| Система охлаждения | 18,50 л |
| Масло двигателя | 11 л |
| Вес без груза (с вилами) | 7330 кг |
| Размеры | |
| 1. Расстояние от оси переднего моста до каретки | 1,44 м |
| 2. Дорожный просвет | 0,44 м |
| 3. Габаритная длина (при поднятой стреле) | 3,89 м |
| 4. Межосевое расстояние | 2,56 м |
| 5. Расстояние от оси заднего моста до противовеса | 0,76 м |
| 6. Ширина кабины | 0,86 м |
| 7. Колея | 1,85 м |
| 8. Габаритная ширина | 2,26 м |
| 10. Габаритная высота | 2,30 м |
| Радиус разворота (по внешним колесам) | 3,67 м |
| Наклон каретки (загрузка/разгрузка) | 11,9°/113,8° |
| Шум и вибрация | |
| Звукоизоляция в кабине (звуковое давление, LpA) | 78 дБ |
| Звуковая мощность (LwA) | 104 дБ |
| Вибрация (воздействие на руки) | <2,5 м/с ² |
| Вибрация (воздействие на тело оператора) | 1,105 м/с ² |

ДИАГРАММА НАГРУЗКИ
для внедорожных условий
согласно норме EN 1459 B



В данном проспекте описана стандартная комплектация и различные опции для техники Manitou, которые могут отличаться в зависимости от типа конкретного оборудования. Погрузчики, описанные в проспекте, могут быть в стандартной комплектации, иметь или не иметь возможность установки дополнительных опций в зависимости от версии. Manitou оставляет за собой право изменять спецификации, описанные в данном проспекте, в любое время без предварительного уведомления. Производитель не связан обязательствами по данным спецификациям. Для получения дополнительной информации обращайтесь к Вашему дилеру Manitou. Документ не имеет договорной силы. Описание продукции может отличаться от актуального. Лист доступных опций не ограничен данными в проспекте. Логотипы и фирменные изображения компании являются собственностью Manitou. Запрещается их полное или частичное воспроизведение без разрешения компании Manitou. Все права защищены. Фотографии и диаграммы, содержащиеся в проспекте, даны исключительно для информации.



MANITOU BF SA - Компания с ограниченной ответственностью - Акционерный капитал: 39 547 824 Евро - 857 802 508 RCS Nantes