

180 ATJ

ТЕХНИЧЕСКАЯ ИНФОРМАЦИЯ



ИСТК

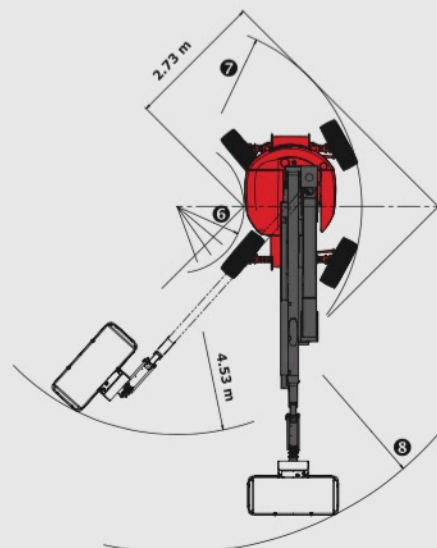
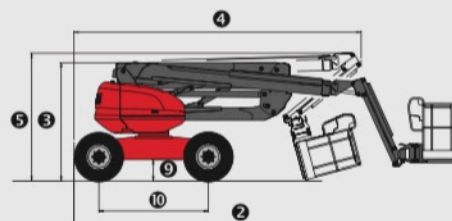
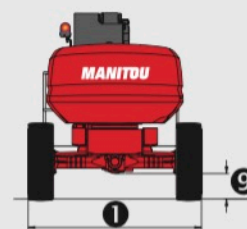
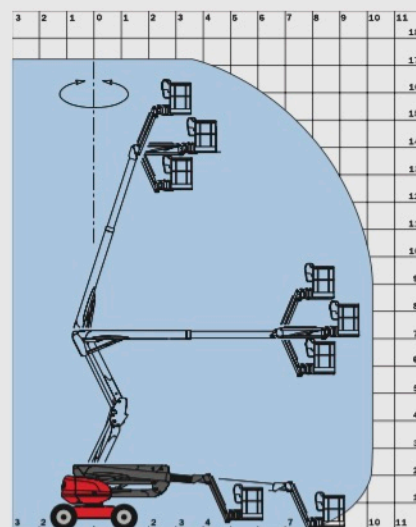
8 (800) 555-21-12
www.istk.ru

 **MANITOU**

www.manitou.com

180 ATJ

		180 ATJ
	Рабочая высота	17,65 м
	Высота платформы	15,65 м
	Высота вверх и в длину	7,15 м
	Горизонтальный вылет	10,60 м
	Наклон стрелы	+70°/-70°
	Вращение корзины	+90°/-90°
	Вращение башни	350°
	Грузоподъемность платформы	230 кг
	Допустимая вместимость платформы, кол-во человек (в помещении/ вне помещения)	2/2
	Размер корзины (ширина и длина)	1,80 x 0,80 м
	1. Габаритная ширина	2,30 м
	2. Габаритная длина	7,77 м
	3. Габаритная высота	2,37 м
	4. Длина в собранном состоянии	5,77 м
	5. Высота в собранном состоянии	2,53 м
	6. Внутренний радиус поворота	1,32 м
	7. Внешний радиус поворота	3,66 м
	8. Внешний радиус поворота (корзина)	6,87 м
	9. Дорожный просвет	42,5 см
	10. Колесная база	2,20 м
	Максимальная транспортная скорость	6 км/ч
	Рабочая скорость передвижения	0,80 км/ч
	Способность преодолевать уклоны	40%
	Максимально возможный наклон	5° - 9°
	Шины	18"
	Ведущие колеса	4
	Рулевые /направляющие колеса	4
	Вес (может отличаться в зависимости от установленных опций)	8090 кг
	Двигатель	KUBOTA V2403-M
	Мощность	45 л.с.
	Звуковая мощность (LWA)	101 дБ



Стандартное оборудование

- Пропорциональный контроль
- 4 одновременных движения
- 4 ведущих колеса
- 4 рулевых колеса
- «Крабовый» ход
- Пенозаполненные шины
- Механизм блокировки дифференциала
- Ограничение скольжения переднего моста
- Встроенная система диагностики
- Счетчик моточасов
- Индикатор уровня топлива
- Коробка для инструментов
- Защитный кожух с доп.блокировкой
- Клаксон
- Проблесковый маячок
- Сигнал (визуальный и звуковой) при чрезмерном наклоне или перегрузке
- Защитный код доступа к настройкам
- Крюки для крепления строп при погрузке и подъеме
- Дублирующий электронасос для гидравлической системы
- Розетка на 230 В
- Педаль присутствия оператора

Опции

- Плавающая ось
- Постоянное вращение
- Широкая корзина (2,10 м x 0,80 м) с 20"
- Встроенный генератор (3,50 кВт)
- Розетка на платформе с автоматическим отключением (230 В)
- Резервуар для сжатого воздуха
- Водный резервуар
- Рабочие фары
- Специальные цвета
- Биоразрушаемое масло
- Звуковой сигнал для всех движений
- Предупреждающий звуковой сигнал хода
- Катализатор в выхлопной системе
- Искрогаситель и воздушный клапан принудительного холостого хода
- Противоугонный код
- Колеса 20"
- Белые шины
- Сертификат
- Ремни безопасности
- Аккумулятор повышенной мощности

В данном проспекте описана стандартная комплектация и различные опции для техники Manitou, которые могут отличаться в зависимости от типа конкретного оборудования. Погрузчики, описанные в проспекте, могут быть в стандартной комплектации, иметь или не иметь возможность установки дополнительных опций в зависимости от версии. Manitou оставляет за собой право изменять спецификации, описанные в данном проспекте, в любое время без предварительного уведомления. Производитель не связан обязательствами по данным спецификациям. Для получения дополнительной информации обращайтесь к Вашему дилеру Manitou. Документ не имеет договорной силы. Описание продукции может отличаться от актуального. Лист доступных опций не ограничен данными в проспекте. Логотипы и фирменные изображения компании являются собственностью Manitou. Запрещается их полное или частичное воспроизведение без разрешения компании Manitou. Все права защищены. Фотографии и диаграммы, содержащиеся в проспекте, даны исключительно для информации. MANITOU BF SA - Компания с ограниченной ответственностью - Акционерный капитал: 39 547 824 Евро - 857 802 508 RCS Nantes

