

Технический паспорт ТЕХНИЧЕСКОЕ ОПИСАНИЕ

MT-X 1440

Телескопические погрузчики



Характеристики ВМЕСТИМОСТЬ, ЕМКОСТЬ	Метрический	Дюймовый
Максимальная мощность	4000 kg	8800 lbs
Максимальная высота подъема	13.53 м	44 ft 5 in
Максимальный вылет	9.46 м	31 ft
Сила вырывания ковша	8000 даН	17984.71 lbf
Вес и размеры		
l2 — общая длина каретки	6.13 м	20 ft 1 in
b1 — общая ширина	2.35 м	7 ft 9 in
h17 — общая высота	2.45 м	8 ft
y — база	3.07 м	10 ft 1 in
m4 — дорожный просвет	0.37 м	1 ft 3 in
b4 — общая ширина кабины	0.89 м	2 ft 11 in
a4 — угол врубки	12 °	12 °
a5 — угол опрокидывания	114 °	114 °
Wa1 — радиус поворота (внешний, колеса)	3.97 м	13 ft
Вес без нагрузки (с грузовыми вилами)	11115 kg	24453 lbs
Стандартные шины	Пневматические	Пневматические
Стандартные грузовые вилы	1200x125x50	3.11x0.5x0.2
Рабочие характеристики		
Подъем	15.50 s	15.50 s
Опускание	11.60 s	11.60 s
Выдвижение телескопического устройства	16.50 s	16.50 s
Возврат телескопического устройства	11.90 s	11.90 s
Врубка	4 s	4 s
Опрокидывание	4 s	4 s
Двигатель		
Марка	Perkins	Perkins
Нормы по защите окружающей среды	Stage 3A	Stage 3A
Количество цилиндров / объем двигателя	- - 4400 см.куб.	- - 268.50 in ³
Мощность	101 л.с. / 74.50 кВт	101 hp / 74.50 кВт
Максимальный крутящий момент	400 Nm в 1400 rpm	295.02 ft.lbs в 1400 rpm
Тяговое усилие с нагрузкой	8250 даН	18546.73 lbf
Трансмиссия		
Тип	Гидротрансформатор	Гидротрансформатор
Число отчетов (задние/передние колеса)	4/4	4/4
Стояночный тормоз	АВТОМАТИЧЕСКИЙ НЕГАТИВНЫЙ ПАРКОВОЧНЫЙ ТОРМОЗ Автоматический с обратным действием	АВТОМАТИЧЕСКИЙ НЕГАТИВНЫЙ ПАРКОВОЧНЫЙ ТОРМОЗ Автоматический с обратным действием
Рабочий тормоз	Гидравлические	Гидравлические
Гидравлика		
Тип насоса	Шестеренный насос ШЕСТЕРЕНЧАТЫЙ НАСОС	Шестеренный насос ШЕСТЕРЕНЧАТЫЙ НАСОС
Расход гидравлического масла: давление	170 л/мин - 270 бар	44.90 gpm - 3916.02 psi
Баки		
Масло двигателя	175 л	46.23 US gal.
Гидравлическое масло	175 л	46.23 US gal.
Топливо	140 л	36.98 US gal.
Шум и вибрации		
Шум на водительском месте (LpA)	82 дБ(А)	82 дБ(А)
Шум в окружающей среде (LwA)	106 дБ(А)	106 дБ(А)
Вибрация на верхние конечности	<2.5 м/с	<82.25 ft/s ²
Разное ДОПОЛНИТЕЛЬНО		
Направляющие/ведущие колеса	4 / 4	4 / 4
Безопасность	Стандарт EN 15000 Кабина ROPS - FOPS Level 2	Стандарт EN 15000 Кабина ROPS - FOPS Level 2
Управление	JSM	JSM

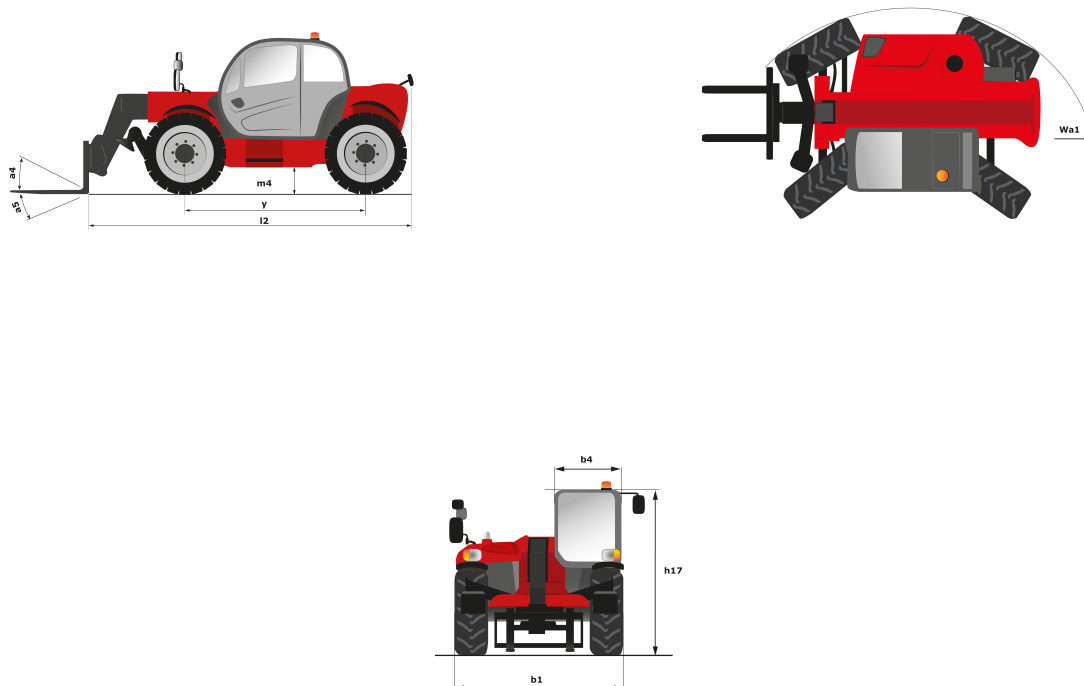
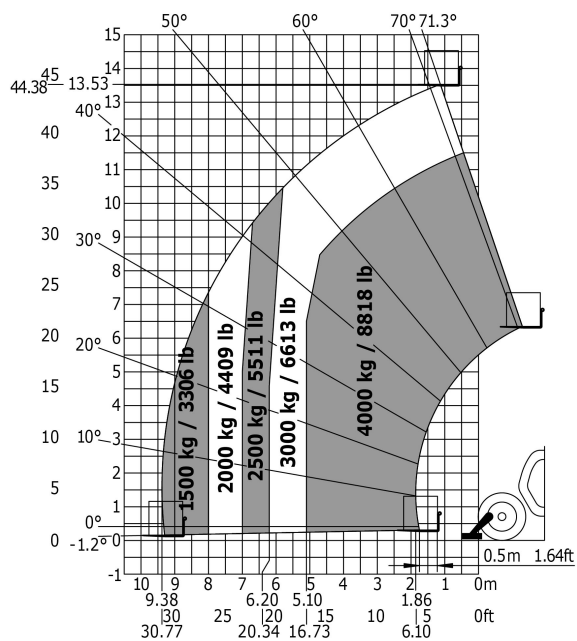
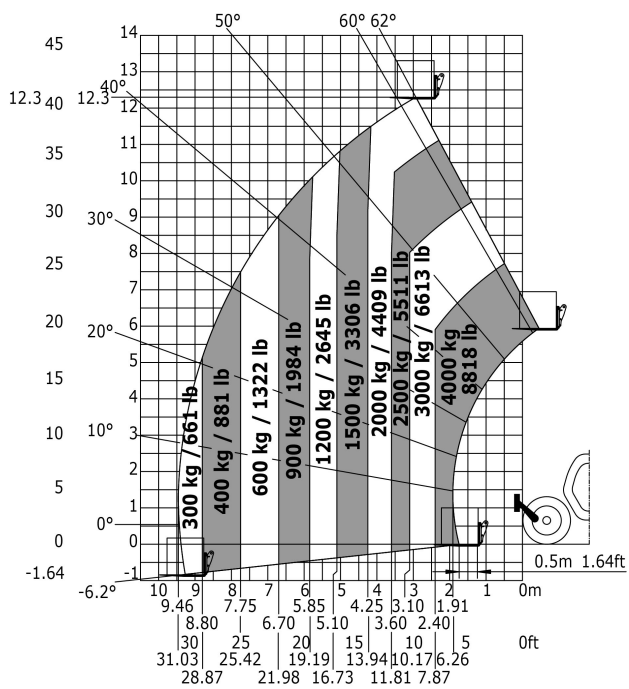
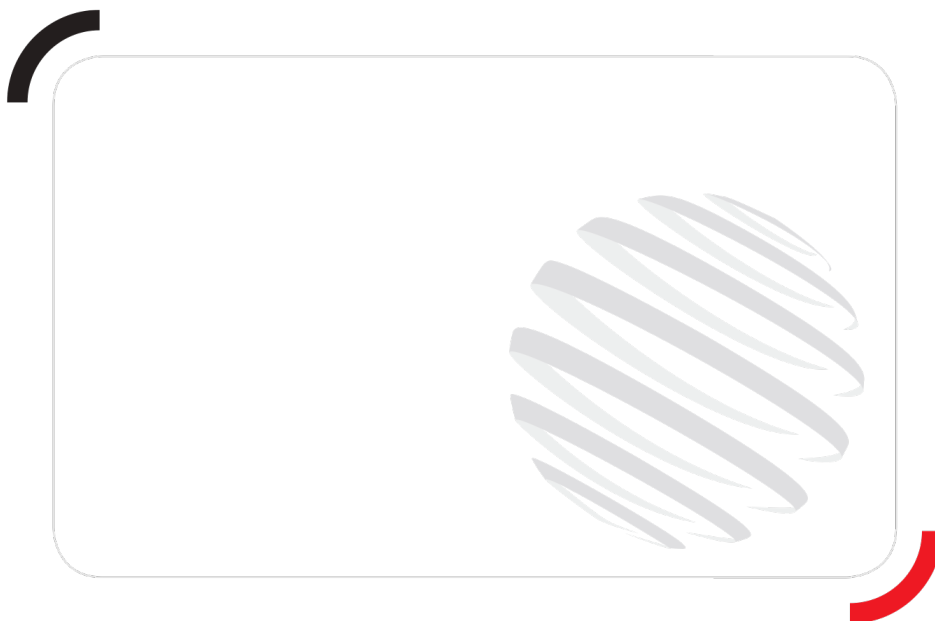


Диаграмма нагрузки





Siège Social
430 rue de l'Aubinière - 44150 Ancenis Cedex - France
Tel: +33(0)2 40 09 10 11 - Fax: +33 (0)2 40 09 10 97
www.manitou.com



В данном проспекте описана стандартная комплектация и различные опции для техники Manitou, которые могут отличаться в зависимости от типа конкретного оборудования. Погрузчики, описанные в проспекте, могут быть в стандартной комплектации, иметь или не иметь возможность установки дополнительных опций в зависимости от версии. Manitou оставляет за собой право изменять спецификации, описанные в данном проспекте, в любое время без предварительного уведомления. Производитель не связан обязательствами по данным спецификациям. Для получения дополнительной информации обращайтесь к Вашему дилеру Manitou. Документ не имеет договорной силы. Описание продукции может отличаться от актуального. Лист доступных опций не ограничен данными в проспекте. Логотипы и фирменные изображения компании являются собственностью Manitou. Запрещается их полное или частичное воспроизведение без разрешения компании Manitou. Все права защищены. Фотографии и диаграммы, содержащиеся в проспекте, даны исключительно для информации.